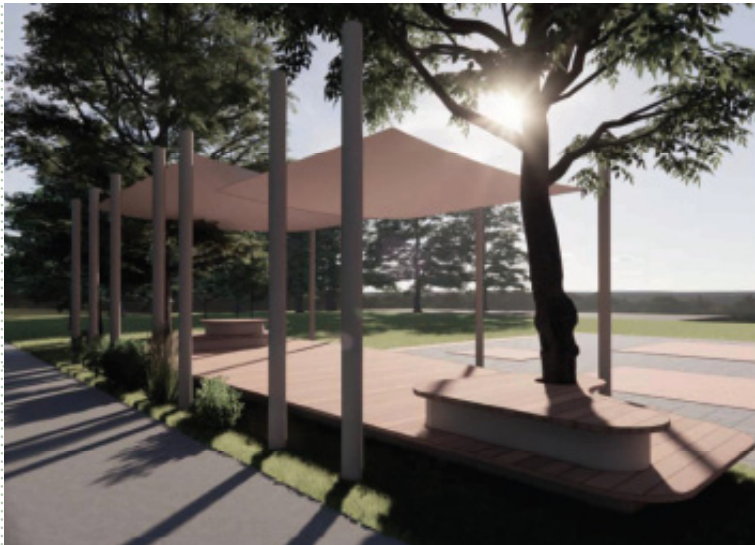


5 PROJEKT REFERENCER

Se flere projekter på <https://tegn.dk/>



EGÅ UNGDOMSHØJSKOLE
CENTRALE UDEAREALER- PLADSER & UDEKØKKENMILJØ



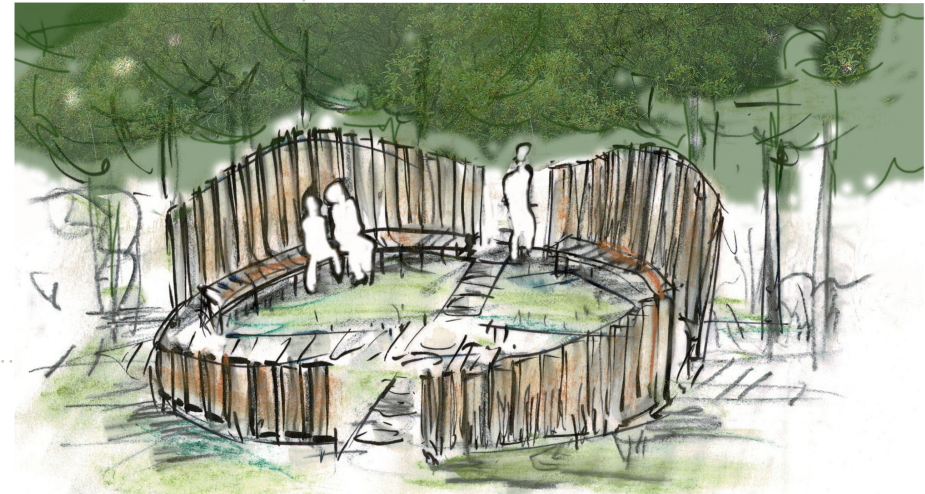
Projektet er udviklet ud fra skolens behov for steder og pladser hvor eleverne kan samles til angementer og til en årligt tilbagevendende festival, samt et behov for et udekøkken og et udemiljø der kan understøtte skolens undervisning i mad fra lavet af vilde planter og bæredygtige råvarer. Derudover har det været vigtigt at få gode opholdsteder til studieaktiviteter og ophold.



EGÅ UNGDOMSHØJSKOLE
CENTRALE UDEAREALER- PLADSER & UDEKØKKEN



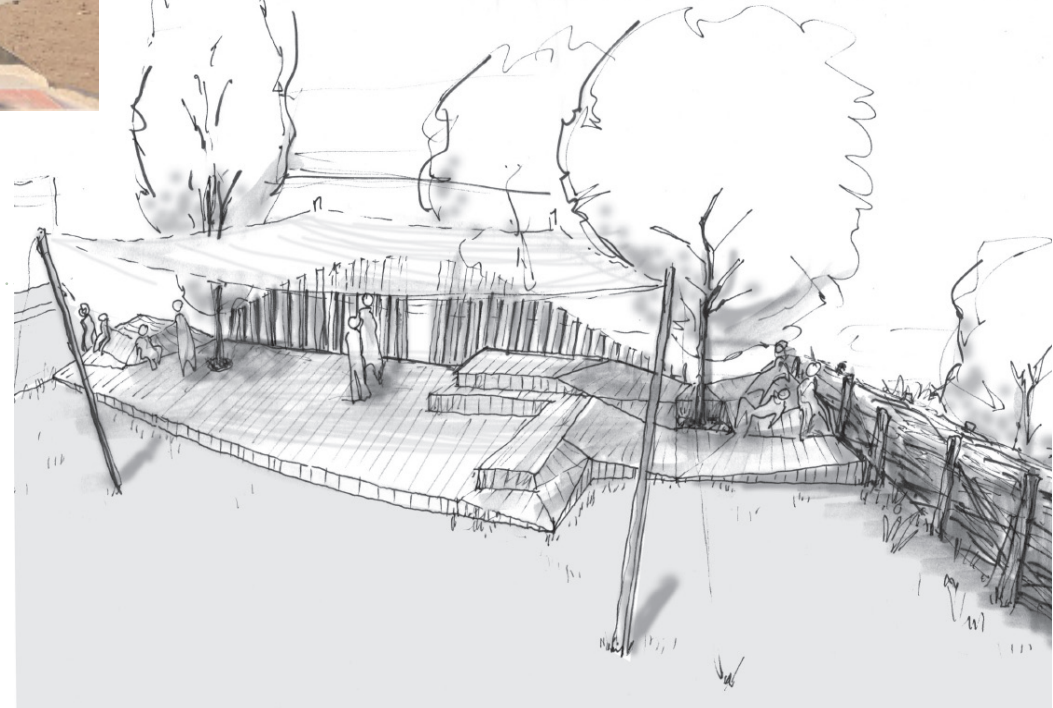
Amfiscene - første etape af projektet er udført.



Opholdscirkel - tredje etape.



Plads - første etape af projektet er udført.



Scene - anden etape.

TYRSTEDLUND NATURPARK HORSENS

Tyrstedlund Naturpark er et vild natur område i Horsens syd. Arealet har tidligere været drevet som langbrug og blev opkøbt af Horsens kommune med den hensigt at der skulle skabes et rekreativ vild naturområde for beboerne i området og som læringsmiljø for den lokale skole. Der var en målsætning at parken skulle rumme en høj artsrigdom af planter og med mange levesteder til insekter og fugle. Arealet er præget af græs, og fladt åbent land, fredskov og skovbrynet til den eksisterende Bollerupskov. Projektet blev til på baggrund af en række workshops med lokale beboere og skolen og blev indviet i januar 2023.

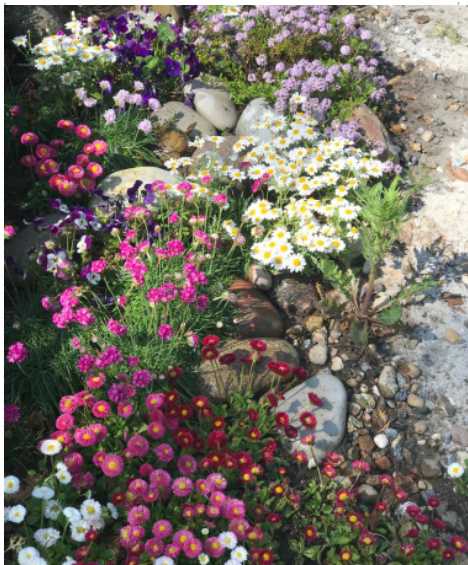
Forslaget er udført i samarbejde med Vildskab Aps.



GRAVMÆLE I TRÆ OG GRAVPLADS VESTERKIRKEGAARD SILKEBORG

Er designet i samarbejde med afdøde og efterladte.

Gravmælet er udført i eg og grafitalbehandlet jern. Det var et ønske at gravpladsen skulle indholde en integreret siddeplads så stedet giver mulighed for at fordybes over fælles minder. Gravstedet er med hjemmehørende planter, strandsand og sten fra et sted som har en særlig betydning for afdøde.



SCT. HANS BÆNKEN

Produceret af Alken Savværk designet af TegnG.

Bænken er udviklet til Sct. Hans Have i Roskilde, hvor man ønskede en enkel solid naturbænk i træ.

Bænken bliver opstillet i Sct. Hans Have, hvor man har en række forskellige naturrum. På ture rundt i haven opleves forskellige kvaliteter og healende effekter i naturen. Bænken skal understøtte dette koncept. Når man sætter sig på bænken, skal man kunne fornemme materialets tyngde og forbindelsen til jorden og til naturen. Længden er bestemt ud fra at der er plads til to personer på bænken, men sådan at det også skal være naturligt at sætte sig alene i sit eget rum.

Designet er enkelt og rå og tager afsæt i det enkelte stykke træs særlige udformning og karaktertræk. Hver enkelt bænk er unik og er skåret af hele stammer. Det enkelte stykke træ er en væsentlig del af designet. Udformningen af bænken sker i vådt træ, og det er meningen, at træet skal stå og arbejde med naturen; få revner og sprækker, som bliver en del af udtrykket. Bænken er udføres i egetræ og rustfri stål.



HELHEDS LEGELANDSKAB ELISE SMITH SKOLE, AARHUS.

Projektet er udviklet på baggrund af skolens ønsker om et sammenhængende legelandskab, hvor både fladen og elementer i spil skal udgøre en helhed. Området mimer naturen, og dens muligheder for leg. Anlægget fremstår som en skulpturelt og let struktur og nedbryder barrierer mod byen, og er inviterende for omgivelserne. Legelandskabet har mange varierende klatre, balance og læringsmuligheder. Eleverne kan her eksperimentere og udvikle deres nysgerrighed, koncentration, motorik og evne til at tage hensyn og samarbejde. Der er indtænkt steder til ophold og samling. En del af anlægget er specifikt designet så det kan bruges til parkourtræning. Redskaberne er udført i glasblæst rustfrit stål, taifunreb og enkelte elementer i træ. Underlaget er helstøbt gummi med natursten og egetræselementer og gummi elementer.

Udarbejdet for Elverdalen.



"Det rummer faktisk muligheder, som vi ikke havde forudset - og tiltaler tillige skolens store elever"

"Jonas er en superdygtig, effektiv, kreativ og dynamisk samarbejdspartner"
John Flyvholm, daværende skoleleder Elise Smiths Skole

