

STUDIO  
MARIE PERSSON

UDVALGTE PROJEKTER

## KONTOR OG MØDESTED I GAMMEL FABRIKSHAL

PROJEKT: HOVEDKONTOR FOR HDI DANMARK

FUNKTION FØR: OPR. FABRIKSGAL, SIDEN KONTOR

FUNKTION EFTER: KONTOR

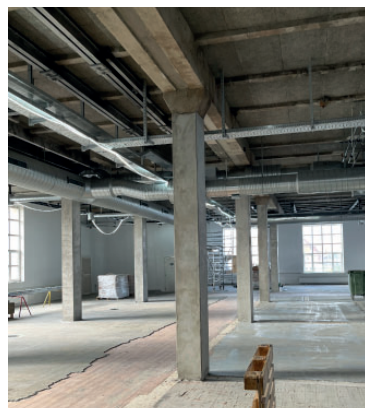
ROLLE: LEJERRÅDGIVER, PROJEKTERING AF ALLE OVERFLADER OG SYNLIGE

INSTALLATIONER SAMT TOTALRÅDGIVER PÅ INTERIØRPROJEKT

STØRRELSE: 1.500 M<sup>2</sup>. STED: KØBENHAVN.

ÅR: 2022. STATUS: FÆRDIGBYGGET

Projektet er en revitalisering af en gammel fabriksdal til et nyt kontormiljø og mødested for branchefolk og samarbejdspartnere. Bygningen var skæmmet af tidligere ombygninger og indretninger, som skjulte dens store potentiale, herunder cellekontorer, nedhængte lofter og gulvtæpper. Projektet har derfor handlet om at skrælle alle lag af og blottlægge de originale og iboende kvaliteter i bygningen samt at frigøre rum og udsyn i det store lokale. Den fulde loftshøjde og kig fra vinduerne er genetableret og alle nye installationer er holdt synlige og ærlige. Der er arbejdet med optimering af arealforbruget bl.a. ved at indføre flex seating og miljøer, der understøtter forskellige arbejdsituationer og tillader interne og eksterne møder, events og workshops. Gardiner bruges til flytbare rumopdelinger, der muliggør et fleksibelt brug af rummet. Alle tilføjede elementer og materialer er udvalgt ud fra deres klimapåvirkning og grad af upcycled materialer.



Forhold før og under ombygning



## KONTOR OG MØDESTED I GAMMEL FABRIKSHAL

PROJEKT: HOVEDKONTOR FOR HDI DANMARK

FUNKTION FØR: OPR. FABRIKSGAL, SIDEN KONTOR

FUNKTION EFTER: KONTOR

ROLLE: LEJERRÅDGIVER, PROJEKTERING AF ALLE OVERFLADER OG SYNLIGE

INSTALLATIONER SAMT TOTALRÅDGIVER PÅ INTERIØRPROJEKT

STØRRELSE: 1.500 M2. STED: KØBENHAVN.

ÅR: 2022. STATUS: FÆRDIGBYGGET

Projektet er en revitalisering af en gammel fabriksdal til et nyt kontormiljø og mødested for branchefolk og samarbejdspartnere. Bygningen var skæmmet af tidligere ombygninger og indretninger, som skjulte dens store potentiale, herunder cellekontorer, nedhængte lofter og gulvtæpper. Projektet har derfor handlet om at skrælle alle lag af og blottlægge de originale og iboende kvaliteter i bygningen samt at frigøre rum og udsyn i det store lokale. Den fulde loftshøjde og kig fra vinduerne er genetableret og alle nye installationer er holdt synlige og ærlige. Der er arbejdet med optimering af arealforbruget bl. a. ved at indføre flex seating og miljøer, der understøtter forskellige arbejdsituationer og tillader interne og eksterne møder, events og workshops. Gardiner bruges til flytbare rumopdelinger, der muliggør et fleksibelt brug af rummet. Alle tilføjede elementer og materialer er udvalgt ud fra deres klimapåvirkning og grad af upcycled materialer.



STUDIO  
MARIE PERSSON

# TRANSFORMATION AF KNUD HØJGAARDS HUS

PROJEKT: KNUD HØJGAARDS HUS

FUNKTION FØR: OPR. HOVEDBIBLIOTEK, SIDEN HANDELSGYMNASIUM

FUNKTION EFTER: FLERBRUGER KONTORHUS

ROLLE: LEJERRÅDGIVER, PROJEKTERING AF ALLE OVERFLADER OG SYNLIGE

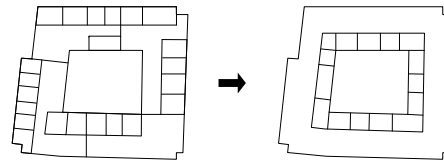
INSTALLATIONER SAMT TOTALRÅDGIVER PÅ INTERIØRPROJEKT

STØRRELSE: 3000 M2. STED: KØBENHAVN.

ÅR: 2021-23. STATUS: IGANGVÆRENDE

Projektet er en transformation af det gamle Hovedbibliotek og senere Handelsskole på Kultorvet til kreative kontorer, cafe og event space. Da vi gik i gang med projektet var der allerede pågået en omfattende nedrivning, så huset stod skrælet til det originale råhus i beton. Ønsket med transformationen har været at bibeholde husets rå udtryk og at være meget præcise med de tilføjelser og indgreb vi laver. Derfor efterlades så mange overflader som muligt i den originale beton, og alle installationer mv. trækkes ærligt og synligt gennem huset. Bæredygtighed har været en vigtig driver i projektet. Helt fra de indledende tanker om at tilføje så små og så præcise indgreb som muligt, og til de enkelte materialevalg og disponeringer.

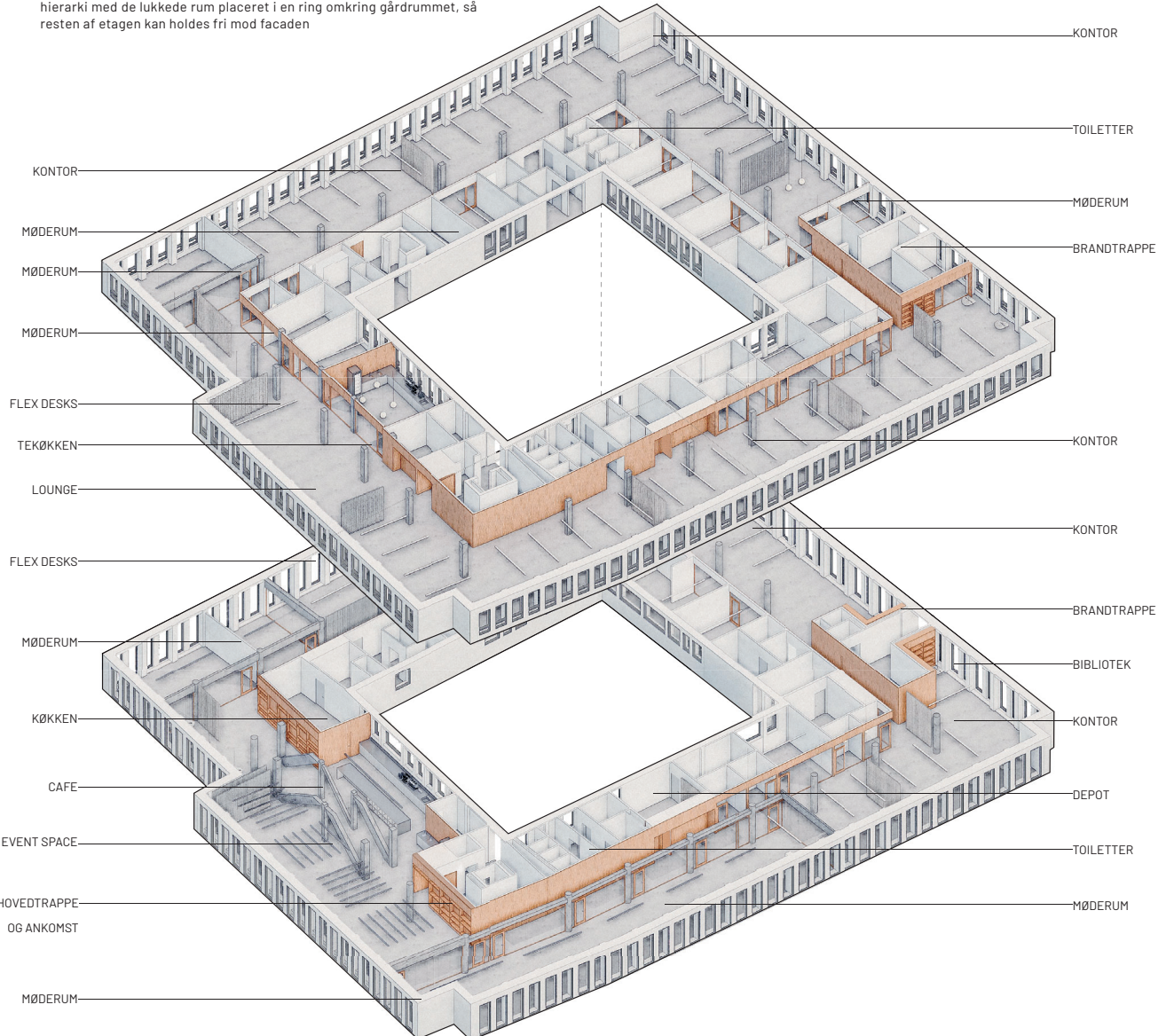
Den tidligere planløsning bar præg af at være knopskudt over mange ombygninger med mange lukkede rum fordelt ud over etagerne, og var usammenhængende. Der arbejdes i projektet derfor med at skabe et klart rumligt hierarki, ved at placere alle de lukkede rum, såsom toiletter, køkken, depot og møderum i en ring omkring gårdrummet, så den øvrige etage kan holdes fri og den originale struktur kan blotlægges. Denne funktionelle ring omkring gårdrummet opbygges med træskeletvægge med beklædning i fyrretræskrydsfiner, der afbrydes af indbyggede reoler og zoner hvor beklædningen er perforeret med akustikdug bag, og derved også løser husets akustik.



Fra en usammenhængende og knopskudt planløsning til et klart rumligt hierarki med de lukkede rum placeret i en ring omkring gårdrummet, så resten af etagen kan holdes fri mod facaden



Råhus før transformation



## TRANSFORMATION AF KNUD HØJGAARDS HUS

PROJEKT: KNUD HØJGAARDS HUS

FUNKTION FØR: OPR. HOVEDBIBLIOTEK, SIDEN HANDELSGYMNASIUM

FUNKTION EFTER: FLERBRUGER KONTORHUS

ROLLE: LEJERRÅDGIVER, PROJEKTERING AF ALLE OVERFLADER OG SYNLIGE

INSTALLATIONER SAMT TOTALRÅDGIVER PÅ INTERIØRPROJEKT

STØRRELSE: 3000 M2. STED: KØBENHAVN.

ÅR: 2021-23. STATUS: IGANGVÆRENDE



Bygningen udefra før transformation



Visualisering af event space og cafe mod Kulturvet



Visualisering af cafe og work bar



Visualisering af kontorområder med møderum

# BESØGSCENTER I SUKKERFABRIKKEN

PROJEKT: DIGITAL HUB DENMARK

FUNKTION FØR: OPR. SUKKERFABRIK, SIDEN KONTOR

FUNKTION EFTER: BESØGSCENTER

ROLLE: TOTALRÅDGIVER PÅ OMBYGNING OG INTERIØRPROJEKT

STØRRELSE: 1500 M<sup>2</sup>. STED: KØBENHAVN.

ÅR: 2020-21. STATUS: FÆRDIGBYGGET

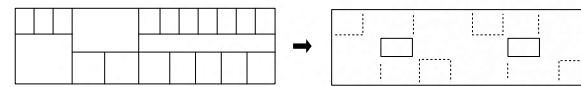
Digital Hub Denmark er en statslig organisation, der promoverer digitale virksomheder i Danmark, og besøgscenteret kommer til at fungere som samlingssted og udstillingshal for udenlandske delegationer. Besøgscenteret har til huse i en gammel sukkerfabrik, og linker med sin iboende materialitet og historie til det særligt nordiske, mens der med stål som materiale og dybe farver tilføjes kontraster, som peger mod det teknologiske indhold og det internationale udsyn for centret. I projektet arbejdes der med at rydde tidligere tiders skæmmende ombygninger med sænkede lofter og mange små rum til at skabe rumligt hierarki og blottlægge den originale søjle-bjælkekonstruktion. Funktionelle kerner med toiletter, tekøkken mv. placeres midt i rummene og beklædes med rustfrit stål, som er robust og skaber kontrast til bygningens naturlige materialitet. Udstillingen cirkulerer omkring stålkernelen, og adskilles fleksibelt af en række transparente gardiner. Ved at bruge gardiner som rumadskillelse tillades bygningens originale struktur at stå urørt, og gardinerne skaber forskellige midlertidige rumligheder, der kan varieres og tilpasses efter behov.



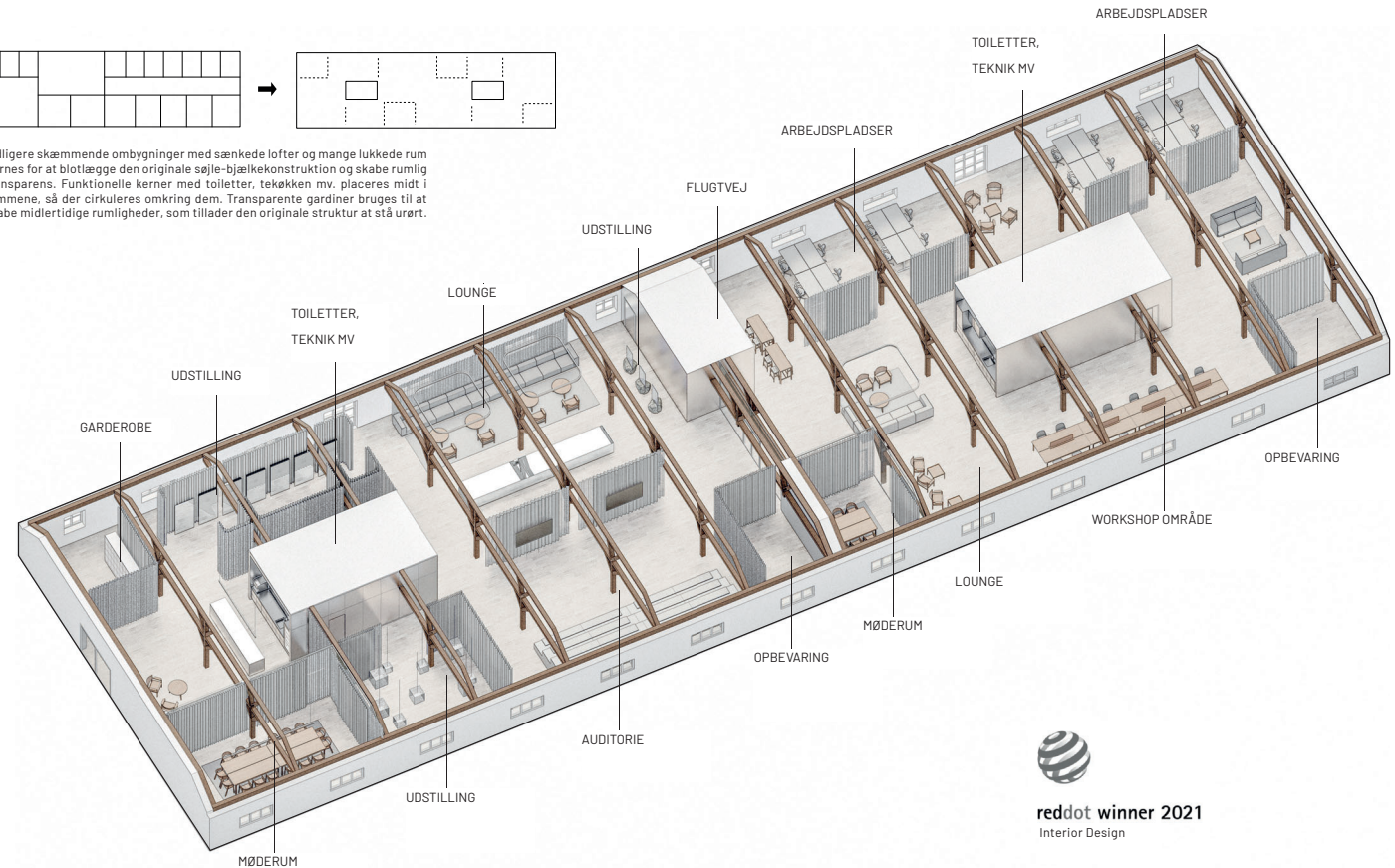
Bygningen udefra



Forhold før og under transformation



Tidligere skæmmende ombygninger med sænkede lofter og mange lukkede rum fjernes for at blottlægge den originale søjle-bjælkekonstruktion og skabe rumlig transparens. Funktionelle kerner med toiletter, tekøkken mv. placeres midt i rummene, så der cirkuleres omkring dem. Transparente gardiner bruges til at skabe midlertidige rumligheder, som tillader den originale struktur at stå urørt.



reddot winner 2021  
Interior Design

STUDIO  
MARIE PERSSON

## BESØGSCENTER I SUKKERFABRIKKEN

PROJEKT: DIGITAL HUB DENMARK

FUNKTION FØR: OPR. SUKKERFABRIK, SIDEN KONTOR

FUNKTION EFTER: BESØGSCENTER

ROLLE: TOTALRÅDGIVER PÅ OMBYGNING OG INTERIØRPROJEKT

STØRRELSE: 1500 M<sup>2</sup>. STED: KØBENHAVN.

ÅR: 2020-21. STATUS: FÆRDIGBYGGET



STUDIO  
MARIE PERSSON

# INNOVATIONSHUB I HISTORISKE RAMMER

PROJEKT: MATRIKEL1

FUNKTION FØR: OPR. BRANDFORSIKRING, SIDEN KONTOR

FUNKTION EFTER: INNOVATIONSHUB MED COWORK, EVENT SPACES, BAR, CAFE

ROLLE: PROJEKTERINGSLEDER PÅ OMBYGNING. TOTALRÅDGIVER PÅ INTERIØR

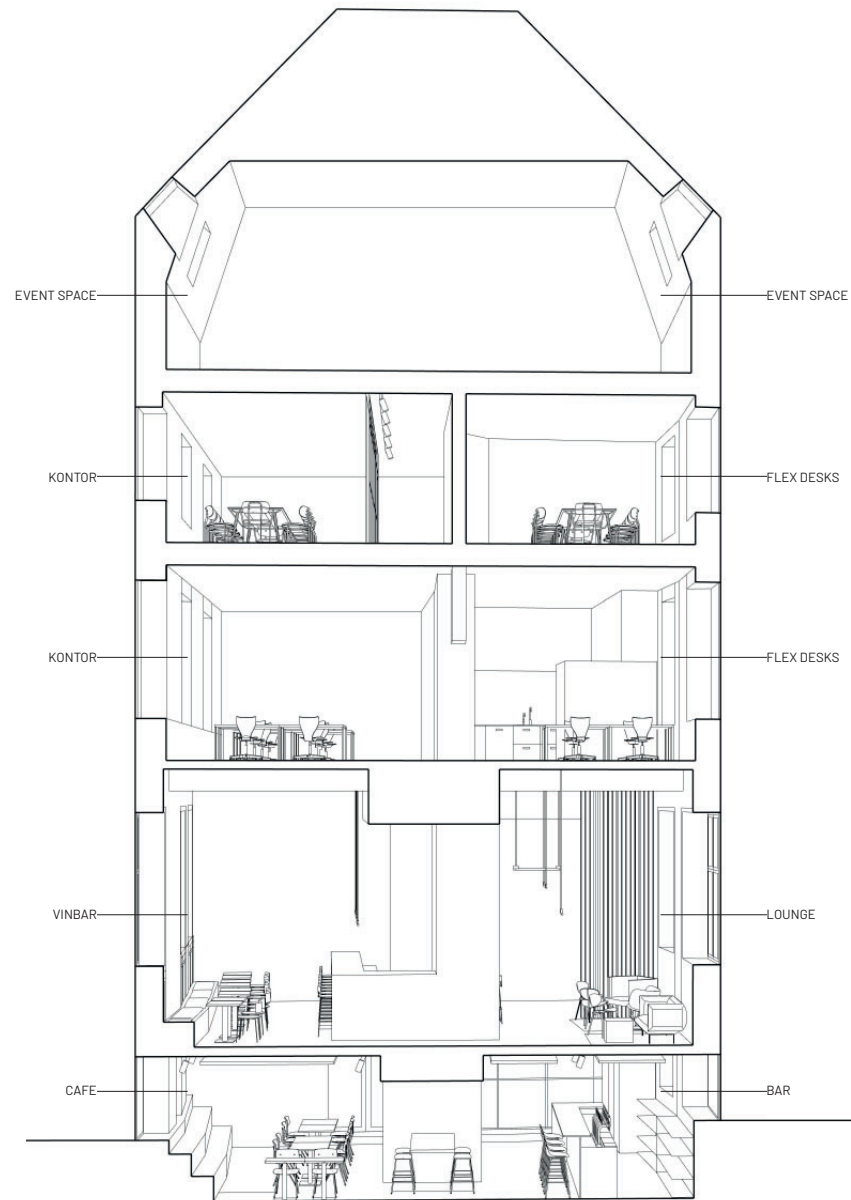
STØRRELSE: 7000 M<sup>2</sup>(2 FASER). STED: KØBENHAVN.

ÅR: 2017-19. STATUS: FÆRDIGBYGGET

Projektet er en totalombygning og transformation af flere historiske huse i København til en samlet Innovationshub med kontorfællesskab, cafe, vinbar, event spaces og konference. Udgangspunktet for ombygningen har været at arbejde strategisk med akupunktur nedslag, der kunne ændre bygningens samlede brug og identitet med få ressourcer. Hvor det er muligt er bygningernes iboende kvaliteter restaurerede og fremhævede, mens lommer med høj rumlig intensitet er indsat fordelt over bygningen for at skærpe brugernes nysgerrighed og skabe uventede rumlige oplevelser der giver mulighed for at se og bruge huset på nye måder.



Forhold før transformation



Bygningen udefra

STUDIO  
MARIE PERSSON



## INNOVATIONSHUB I HISTORISKE RAMMER

PROJEKT: MATRIKEL1

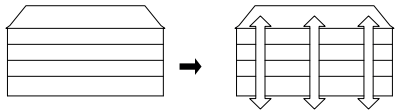
FUNKTION FØR: OPR. BRANDFORSIKRING, SIDEN KONTOR

FUNKTION EFTER: INNOVATIONSHUB MED COWORK, EVENT SPACES, BAR, CAFE

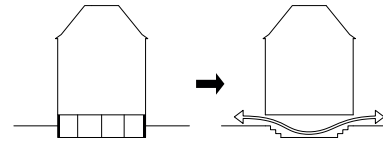
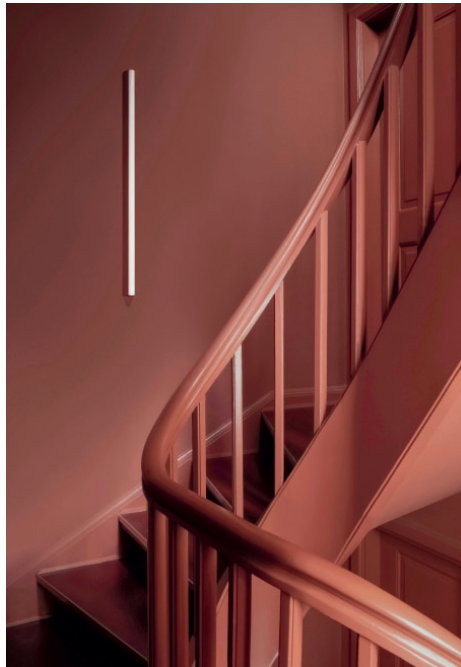
ROLLE: PROJEKTERINGSLEDER PÅ OMBYGNING, TOTALRÅDGIVER PÅ INTERIØR

STØRRELSE: 7000 M<sup>2</sup>(2 FASER), STED: KØBENHAVN.

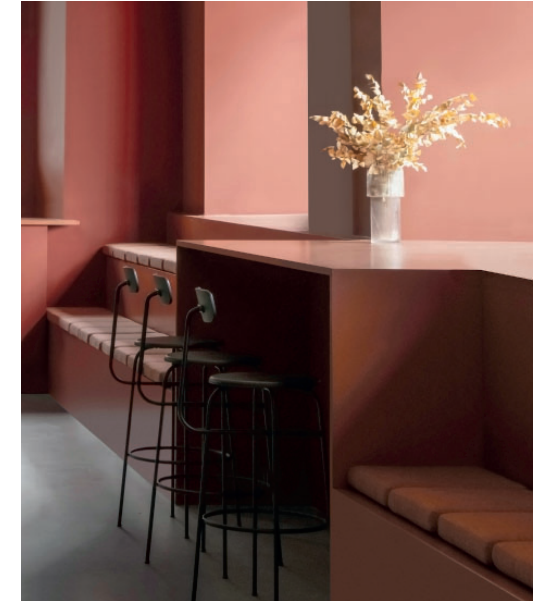
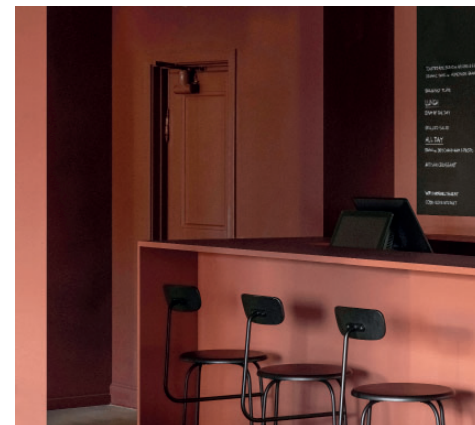
ÅR: 2017-19, STATUS: FÆRDIGBYGGET



Punktindsatte farver og specialbelysning omdanner trapperummene fra at være passive bevægelsesveje til at blive vigtige orienteringspunkter. De gamle bagtrapper, som før var udtjente ikke-steder, males i dybe farver, der omslutter trapperne på alle overflader og giver en rumligt intensiv oplevelse. Den gamle hovedtrappe med originale træinddækninger og det smukke gelænder restaureres nænsomt og i stedet tilføjes her et frithængende, specialfremstillet lysarmatur, som man cirkulerer omkring.



Cafeen er placeret i den gamle kælder, som tidligere blev brugt til arkiv med tildækkede vinduer og uden nogen interaktion med det omkringliggende byrum. Der er arbejdet med at åbne op til gaden ved at skabe en indvendig topografi, i form af et siddebøgel, der giver brugeren mulighed for at tilgå vinduerne mod byen. Rummet bearbejdes i en omsluttende farvepalet, som skaber en rumlig intensitet og en varm og imødekommende stemning.



## INNOVATIONSHUB I HISTORISKE RAMMER

PROJEKT: MATRIKEL1

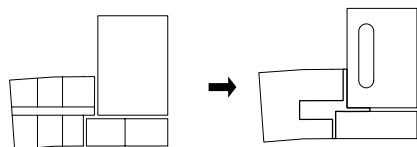
FUNKTION FØR: OPR. BRANDFORSIKRING, SIDEN KONTOR

FUNKTION EFTER: INNOVATIONSHUB MED COWORK, EVENT SPACES, BAR, CAFE

ROLLE: PROJEKTERINGSLEDER PÅ OMBYGNING. TOTALRÅDGIVER PÅ INTERIØR

STØRRELSE: 7000 M<sup>2</sup>(2 FASER). STED: KØBENHAVN.

ÅR: 2017-19. STATUS: FÆRDIGBYGGET



Vinbaren og loungen har til huse i smukke, gamle lokaler med originale træinddækninger og detaljer. Dog var lokalerna skæmmet af tidligere ombygninger med bl.a. nedhængte lofter og var opdelt i en række små rum. Opgaven har derfor handlet om nænsomt at genskabe rummene ved at blottlægge, restaurere og komplementere de originale overflader. Rummenes nye funktioner, som nyt ventilationsanlæg, barmøbel og køkkeninventar, tilføjes i en rumlig og tredimensionel infill i skarp blå, som tydeligt markerer sig som et nyt element i rummet, og tillader en ny brug og identitet. Et punktnedslag som den speciallavede lysinstallation i det store rum muliggør en ny identitet uden at berøre de originale overflader.



## FLEKSIBELT EVENT SPACE

PROJEKT: GST EVENT SPACE

FUNKTION FØR: OPR. FABRIK, SIDEN PRODUKTIONSHAL OG KONTOR

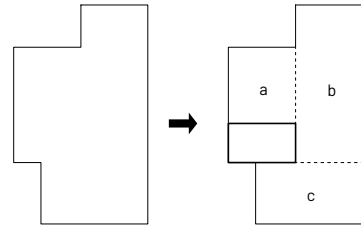
FUNKTION EFTER: EVENT SPACE

ROLLE: TOTALRÅDGIVER

STED: KØBENHAVN. ÅR: 2019

STATUS: FÆRDIGBYGGET

Projektet er en omdannelse af et produktionslokale til et event space. Rummet skulle kunne opdeles fleksibelt, så det enten kunne huse 1 stort event eller 3 små samtidigt. Derudover tilføjes der funktioner som garderobe, bar og køkken, som skal kunne servicere alle 3 events på samme tid. Der er derfor arbejdet med at tilføje disse funktioner i et samlet stykke inventar, som opdeler det store rum, mens det tilføjer en materialitet til rummet, som trækker tråde til husets industrielle fortid. Samtidigt skabes transparens mellem de forskellige rum, så man kan ane hvad der foregår på den anden side uden at blive forstyrret.



Fra produktionslokale til eventspace. En rumlig infill indsættes så man kan opdele lokalet og servicere alle events samtidigt.



Forhold før transformation

