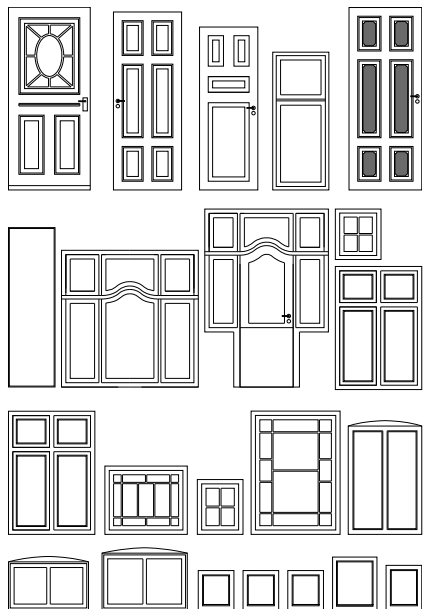


MELLEM DET NYE OG DET GAMLE

Æstetisk håndtering af genanvendte byggematerialer

I Årslev har vi tegnet et fælleshus, der bliver bindeled mellem den gamle landsby og et helt nyt beboelseskvarter. Husets særlige kunstneriske udtryk opstår i mødet mellem nye og gamle materialer. Vi anvendte vinduer fra et eksproprieret hus på en tilstødende grund og udviklede et rammesystem der kunne håndtere de mange forskellige vinduesformater. Vinduerne blev en bærende del af husets udtryk og er med til at fortælle en vigtig historie om byen, der i løbet af de kommende år får 1300 nye indbyggere og derfor forandres i stor stil. Konstruktionen, i billigt dobbeltliggende konstrukstræ, giver den lille bygning en særlig ornamentering og fungerer samtidig som ophæng for en række fleksible møbler. Gennem skitsefasen afholdt vi workshops med lokale borgere, for at imødekomme deres ønsker og involvere dem direkte i designprocessen, og få adgang til den et unikke viden om konteksten og stedets historie de har.



Opmåling af vinduer fra "Mikkelsens Hus"



Vinduesporte af genbrugte vinduer



Genbrugte belægningstegl fra torvet i Ringe

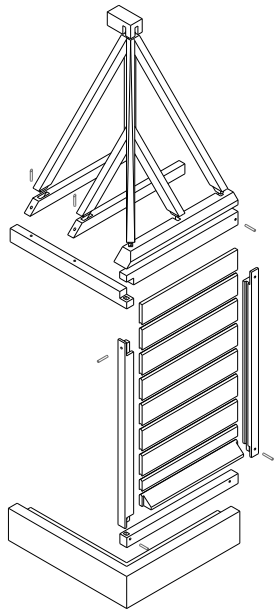


Skitsemodel i skala 1:10, bygget i sammen med borgere fra Årslev

EGETRÆ, KORK OG LER

Traditionelle konstruktionsprincipper og biogene byggematerialer

Vi tegner et nyt bindingsværkshus med tilhørende bul-lade, på en stor naturgrund nord for København. Vi har i processen studeret traditionelle og egnspecifikke konstruktionsmetoder for bindingsværk og bul-lader. Gennem en række feltstudier i Nordsjælland og på Frilandsmuseet har vi fundet frem til et bindingsværk der både griber fat i nogle af de historiske kendetegn der er på egnen, og som samtidig giver mening i en moderne kontekst. Grunden indskrives sig i et landbrugsområde med små husmandssteder i et bakket landskab, med mose, åbne marker og fritstående træer. Tilpasning af huset til det kuperede terræn og bygherres krav om CO2 netutralt byggeri, har ført til interessante materialemøder mellem egetræstømmer, marksten, hamblokke, isolering med korkgranulat fra vinproduktion, og åndbare materialer som strå, ålegræs og lerpuds.



Studie af samlingsdetaljer for bul-lade

REFERENCER

VERNA

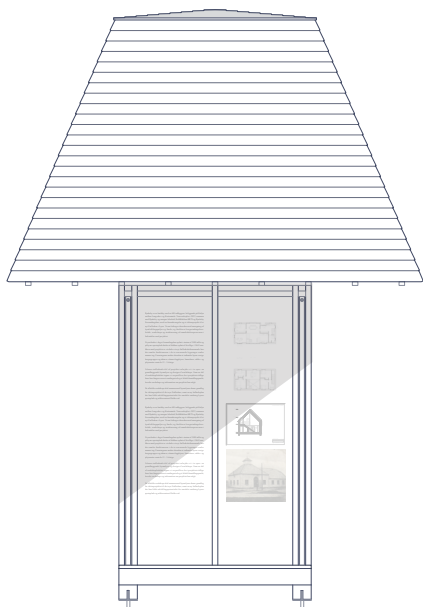


Konstruktionsmodel der viser et udsnit af bindingsværkshuset i 1:20

ET FÆLLES HUS

*Udvikling af små landsbysamfund gennem borgerinvol-
vering i den kreative proces*

Gennem en række borgerinddragende workshops og samskabelsesprocesser, arbejder vi med at udvikle og forankre et nyt foreningshus i Rynkeby ved Keremunde. Gennem en grundig registrering og analyse af særlige bygningstypologier og en overordnet byrumsanalyse, peger vi på muligheden for at samle funktionerne i to nuværende foreningshuse under samme tag. Både for at skabe rum for flere, og for samtidig at binde en opdelt landsby bedre sammen fysisk. I projektets første fase har vi tegnet en formidlingspavillon, der fungerer som et lokalt samlingssted, aktivitets- og formidlingspunkt, som workshops og information om projektet kan udgå fra. Vi har taget udgangspunkt i byens gamle elværk på nabogrunden, der har et smukt valmet tag og peget på byens rige industrihistorie som et udgangspunkt for de nye fællesskaber, der er i byen i dag.



Formidlingspavillonen opføres i efteråret 2023

REFERENCER

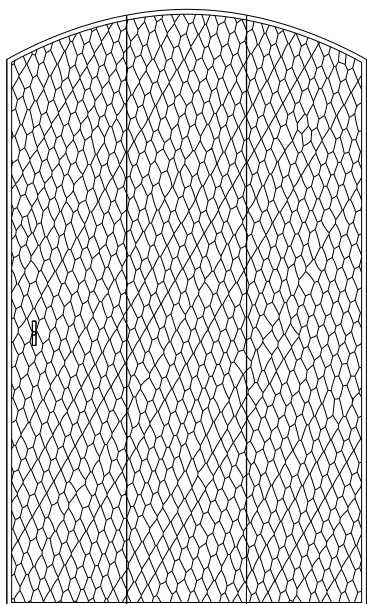


Øverst: Pavillonen "aktiv" under workshop | Nederst: Det gamle el-værk i Rynkeby med karakteristisk afvalmet tag

400-ÅRS-DØREN

Materialernes taktile og konstruktive kvaliteter i en historisk kontekst

Vi har tegnet en ny kirkedør til en landsbykirke, som er en del af udstillingen "SUPER DANSK" på Utzon Center i Aalborg, der viser værker af 14 unge danske arkitekter og tegnestuer. Den tidligere dør var over 400 år gammel og i så dårlig stand, at den ikke længere kunne repareres, men havde med sine over 1000 håndsmede søm, en helt særlig æstetik og taktil kvalitet. Den nubrede overflade på den tunge dørs mørke træ inviterede uimodståeligt til at lade fingrene løbe hen over den. Sammen med en fynsk snedker udviklede vi en ny ege-træsdør, der anvender traditionelle konstruktioner og samlingsteknikker, men som ved brug af billedskærerjern hylder og genfortolker de 1000 søms bølgede overflade på ny. Vores ønske var at lave en ny dør, der kan holde lige så længe som den gamle dør, have den samme sanselighed og markante udtryk.



Udvendig facade på den nye kirkedør

UDVALGTE ARBEJDER

VERNA



Snedkerprøve hvor vi har testet udskæringernes dybde, størrelse og mønstring

Verna ApS

Magnoliavej 2-4
5250 Odense SV
CVR: 4177 4452

Udvalgte projekter:

Landsted	2019
Firlænget gård	2022
Bindingsværkshus på Nordsjælland	Igangværende
Kirkedør i Rynkeby	Igangværende
Fælleshus i Årslev	2023
Foreningshus i Rynkeby	Igangværende
Kysthuset	2023
Sommerhus på Nordfyn	2023
Visionsplan Assens Syd / Byens Port	Igangværende
Kirkekontor i Jels	Igangværende
Tilbygning på skruefundamenter i Hvidovre	2022
Bofællesskab i Årslev	Igangværende

Anerkendelser:

Dreyers legat for nyopstartede arkitektvirksomheder	2022
Projekt START	2022
TV2-programmet "De unge arkitekter"	2023
Udstillingen "SUPER DANSK", Utzon Center (Kirkedør)	2023
Arbejdslegat, Statens Kunstfond	2023

Netværk:

Byggeteknisk LCA-netværk støttet af Boligfonden Kuben
BAR'kitektur - Samtalesalon om arkitektur i Svendborg
"10/10" netværket (Danske Arkitektvirksomheder)



Anna Nicolaysen

Arkitekt MAA
Partner

Uddannelse:

Det Kgl. Akademi

Bosætning, økologi og tektonik, 2020

Anna har erfaring fra en række selvinitierede byggeprojekter samt bevarings- og renoveringsarbejde ved Lyng Rahbek Arkitekter og akademisk research i akustik ved JJW Arkitekter.

Desuden erfaring med interiørdesign ved Stilleben Architects.

Kalle Sæthre Jacobsen

Arkitekt MAA
Partner

Uddannelse:

Det Kgl. Akademi

Rum og tid, 2020

Kalle har arbejdet med større projekter fra tegnestuen Schmidt Hammer Lassen og lavet projektering for MORE Architects.

Startede Sammen med Frederik tegnestuen Jacobsen & Koefoed, som Verna bygger på, i 2020.

Nanna Kley

Arkitekt MAA
Partner

Uddannelse:

Det Kgl. Akademi

Kulturarv, transformation og restaurering, 2017

Nanna har arbejdet i 4 år for transformationstegnestuen Over Byen Arkitekter, som både skitserende og projekterende arkitekt.

Derudover bl.a. erfaring fra Mette Lange Architects, 3XN og Henning Larsen Architects.

Frederik Koefoed

Arkitekt MAA
Partner

Uddannelse:

Det Kgl. Akademi

Rum og tid, 2020

Frederik har bl.a. erfaring fra spaceplanning- og interiørtegnestuen Spacon & X, Henning Larsen Architects samt den strategiske rådgivningsvirksomhed BARK.

Startede sammen med Kalle tegnestuen Jacobsen & Koefoed, som Verna bygger på, i 2020