

## Hytten ved havet

Bygherre	Privat bygherre
Beliggenhed	Vestjylland
Omfang	Opførelse af en lille hytte ved Vesterhavet
Byggeomkostning	-
Støtte:	-
Årstal	2015
Entreprenør	-
Samarbejdspartnere	-

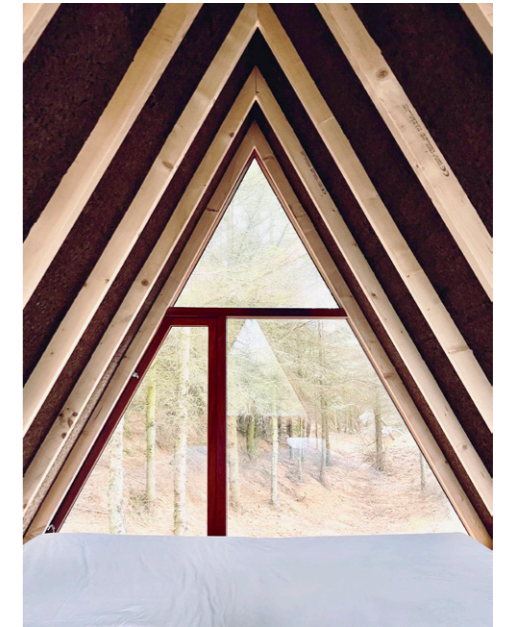


Hytten ved havet



I hytten er konstruktionen og korkisoleringen synlig

Tegnestuen har tegnet en lille hytte tæt ved Vesterhavet. Hytten er udført som et enkelt karakterfuldt volumen i træ med korkisolering og med grønt tagpap. Vi har eksperimenteret med "Design for adskillelse" og der bruges ingen fuger.



Udsigt til skoven fra sovepladsen



Hytten er bygget ind i det skrånende terræn



## Udvikling af grøn vandopsamlende støjvæg - Folehaven

Bygherre	3B Folehaven
Beliggenhed	Folehaven, København, DK
Omfang	Udvikling af grøn støjvæg
Byggeomkostning	-
Støtte:	6 mio kr. fra Mudp
Årstal	2017 - 2020
Entreprenør	-
Samarbejdspartnere	Københavns universitet og Teknologisk Institut



Den grønne vandopsamlende støjvæg langs Folehaven



Tegnestuen har for 3B Folehaven udviklet en grøn vandopsamlende støjvæg langs Folehaven. Folehaven er i dag stærkt plaget af trafikstøj og på denne foranledning opstod behovet for støjdæmpning. I løbet af projektet er der arbejdet med flere parametre der vedrører håndtering af tagvand, reduktion af støj, forbedring af luftkvalitet, understøttelse af biodiversitet og etablering af attraktivt byrum.

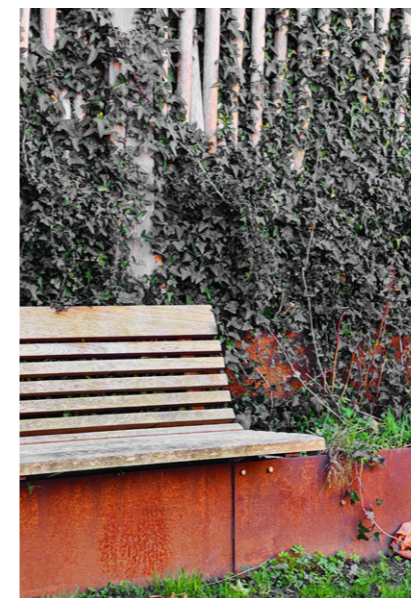
Gennem hele projektet har beboerne fra 3B, Folehaven været involveret og særligt i den indledende idéudvikling. Dette bød på mange spændende idéer, holdninger og meninger som vi forsøgte at indarbejde og fastholde gennem hele projektet.



Præsentation af idéoplæg til det store åbne beboermøde ved Folehave-Festivalen



Præsentation af idéoplæg til det store åbne beboermøde ved Folehave-Festivalen



Integrerede bænke langs støjvæggen



Fælles haver på den indvendige side af den grønne væg

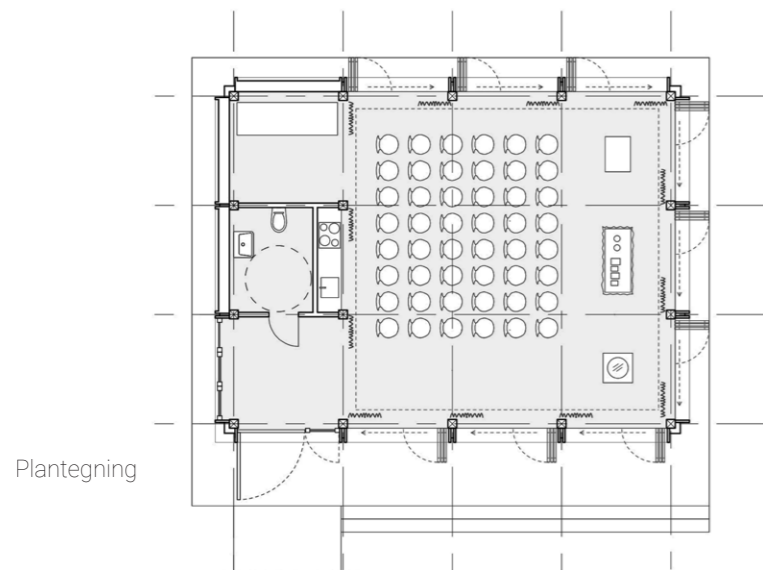


## Tiny Church i Nordhavn

Bygherre	Kirkefondet
Beliggenhed	Nordhavn
Omfang	Konkurrenceforslag til en lille kirke på 75 m <sup>2</sup>
Byggeomkostning	Planlægningsbudget på ca. 3 mio. kr.
Støtte:	-
Årstal	2023
Entreprenør	-
Samarbejdspartnere	-

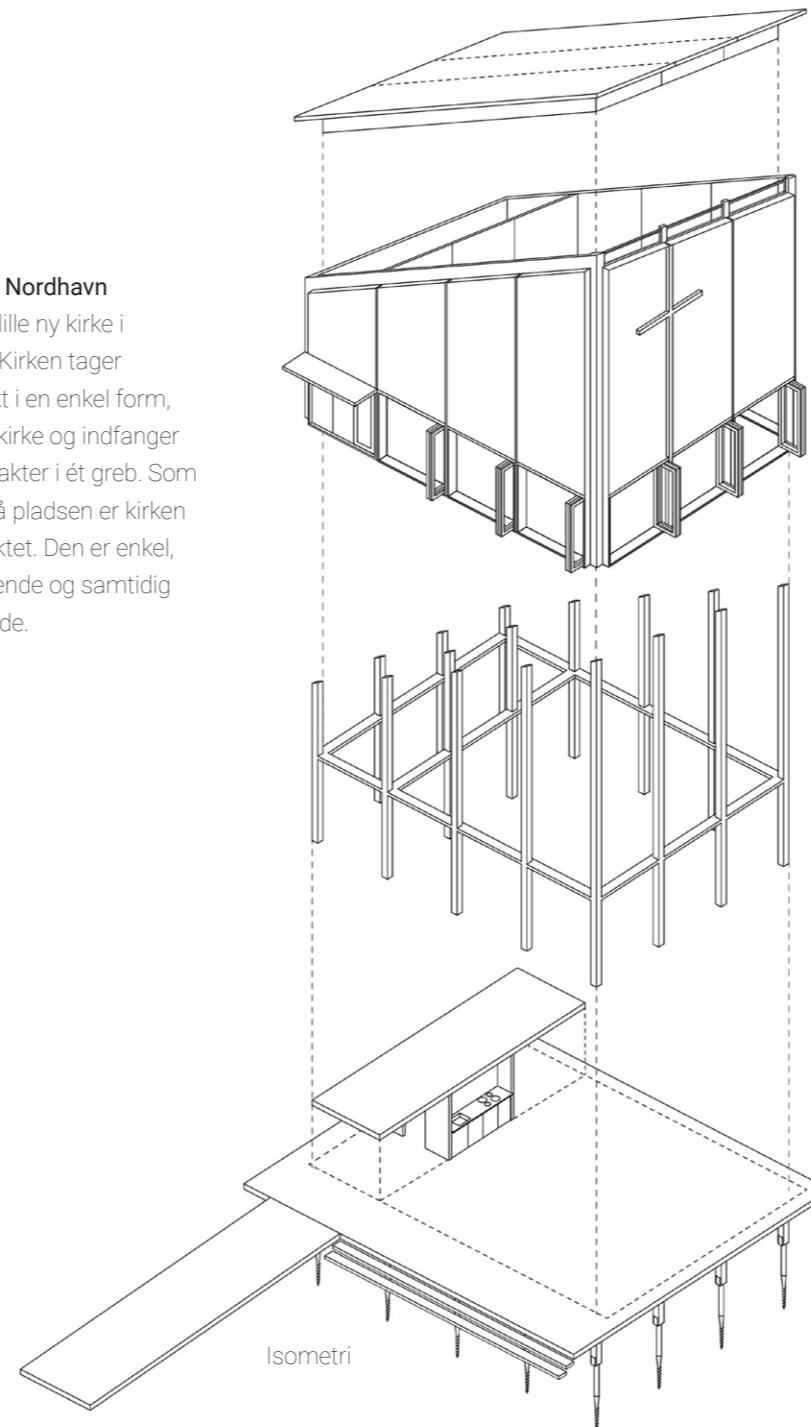


Kirken set ved ankomst til pladsen



### Tiny Church i Nordhavn

Forslag til en lille ny kirke i Nordhavnen. Kirken tager udgangspunkt i en enkel form, der udstråler kirke og indfanger områdets karakter i ét greb. Som en lanterne på pladsen er kirken samlingspunktet. Den er enkel, imødekommende og samtidig opadstræbende.



Interiør fra kirkerummet

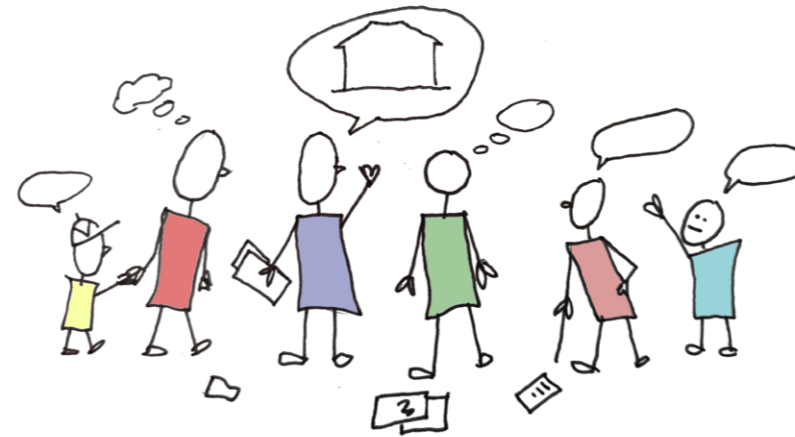


Model af kirken i 1:20



## Beboernes fællesrenovering af fællesgårdene i Akacieparken

Bygherre	Lejerbo
Beliggenhed	Valby, København, DK
Omfang	Renovering og forskønnelse af fællesgårde
Byggeomkostning	-
Støtte:	-
Årstal	2017
Entreprenør	-
Samarbejdspartnere	-



Arkitekten som facilitator for beboerfællesskabet



Beboerfællesskabet samarbejder om udvikling af fællesgårdene.

Tegnestuen har for Lejerbos beboere fungeret som facilitator og rådgiver for en renovering og forskønnelse af fællesgårdene i Akacieparken i Valby. Gennem hele processen har beboerne selv været involveret i hele beslutningsprocessen og samarbejdet omkring alle aspekter vedrørende proces, design og funktion. Beboerne har også selv været de udførende og bygget projektets udendørs grillplads og pavilloner.

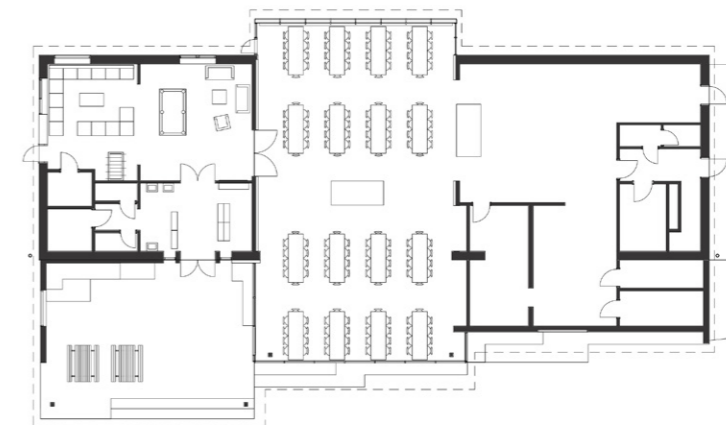
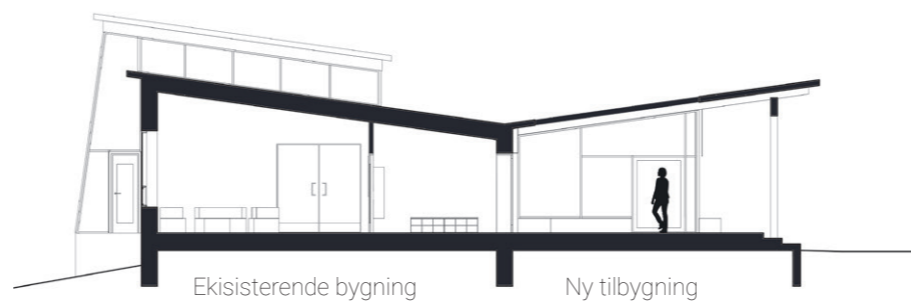


Fælles grillplads og pavillon, udviklet og bygget af beboerne.



## Udbygning af Baunehøj efterskole

Bygherre	Baunehøj efterskole
Beliggenhed	Jægerspris, DK
Omfang	Udvikling af rammer og disponering for ny udbygning
Byggeomkostning	-
Støtte	-
Årstal	2022 -
Entreprenør	-
Samarbejdspartnere	-



Baunehøj efterskole som den ser ud i dag



Tegnestuen har arbejdet med en overordnet disponering til en udbygning af Baunehøj efterskole. Intentionen er at inddrage eleverne i processen fra start til slut via skitserings- og bygge workshops baseret på vores disponering i skitseprojektet. Eleverne skal være med til at designe, bygge og bebo udbygningen mest muligt således, at det bliver en læringsproces samtidig med, at eleverne får en kropslig og personlig tilknytning til udbygningen.