

10 GRÆSBAKKER, 75 LÆRKETRÆER OG 200 BLÅ PÆLE  
TEGNER GULDBERGS PLADS SOM ET STED, HVOR  
FOLK I ALLE ALDRE KAN VÆRE AKTIVE, BEVÆGE SIG  
OG SLAPPE AF

1:1 Landskab

# Guldbergs Plads

Bygherre  
Københavns Kommune, Social &  
Sundhedsforvaltningen

Lokation  
Nørrebro, København

Areal  
4500m<sup>2</sup>

Anlægssum  
3.500.000 DKK ex moms

Rolle  
Totalrådgiver – dispositionsforslag, projektforslag,  
projektering af redskaber, udført i totalentreprise

Team  
ingeniør Sloth Møller A/S, underrådgiver  
Arkitekt Keinicke & Overgaard Arkitekter, underrådgiver

Færdig  
Indviet 2015

## Legende landskab

Græsbakker i forskellige størrelser danner et legende landskab; løb viltert hen over bakkerne med nogen i hælene, tuml, kælk, gå på opdagelse eller læs en bog liggende i solen. Større områder med højt enggræs bølgler sig over de klippede græsbakker og skaber et visuelt æstetisk lag af bynatur på stedet.

## Naturoplevelse midt på Nørrebro

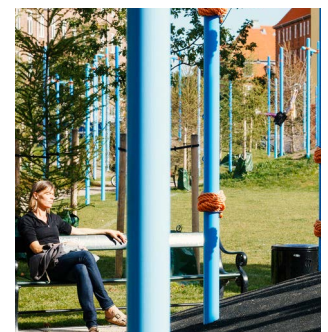
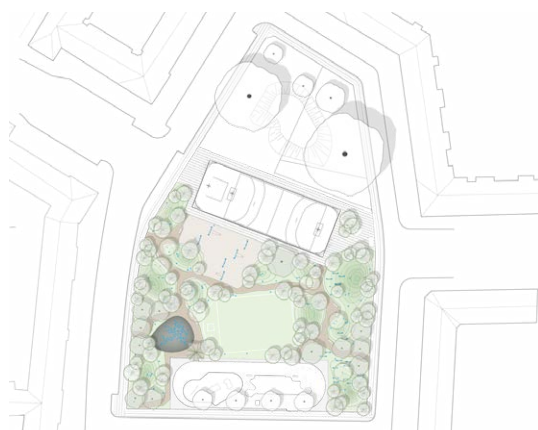
Spredt på bakkerne står lærke- og kastanietræer og metalpæle i blå nuancer, træstammerne og pælernes indbyrdes spil danner en ny urban skov. Træernes karakter betoner pladsens foranderlige udtryk hen over året; kronernes farveskift fra klar lysegrøn om foråret, til gul i efteråret, til de flakkende silhetter i vintermånederne giver alle en naturoplevelse midt på Nørrebro.

## Aktiviteter for motionsuvante

De 200 blå pæle danner rammen for parkens nye aktiviteter, der er udformet i samarbejde med beboerne. Alle aktivitets spots og redskaber er udviklet med fokus på at tiltrække 'motionsuvante' voksne. En gyngedal, en 3d klatrelabyrinth på en høj gummibakke, en samling af bomme i forskellige højder, en lund med romeringe og en markering af forskellige ruter rundt i parken. De mange ekstra pæle i parken kan også indtages af brugerne, der kan tage deres egen hængekøje med, sætte kulørte lamper op til gadefesten eller en tøjsnor til loppemarkedet.

## Inddragelse

1:1 landskab stod for tilrettelæggelse og afvikling af borgerinddragelsen i regi af Områdefornyelsen Gl. Valby. Storbyhaven Valby er et af de projekter, hvor vi benyttede vores inddragelsesmetode med de 3 scenarier. Vi havde god succes med denne metode, da deltagerne var lokale uden landskabsfaglig viden. Derfor gav scenarierne deltagerne noget at tale ud fra, forholde sig til – og lade sig inspirere af.



BRUGEN AF PLADSEN ER STEGET MED 400%

Trekronergade 149A 3.sal  
DK-2500 Valby

+45 3324 1208  
1til1landskab.dk

# ”CHRISTIANSHAVNERNE HAR FÅET MERE END BLOT EN SPORTSHAL – DE HAR FÅET ET MODERNE FORSAMLINGSHUS OG ET UNIKT BYRUM”

1:1 Landskab

Begrundelse for præmieret af Københavns Kommune 2015

## Multihal på Arsenaløen

Bygherre  
Københavns Kommune, Kultur & Fritidsforvaltningen,

Lokation  
Christianshavn, København

Team  
Totalrådgiver Rambøll A/S  
Arkitekt CCO

Anlægssum ex moms (landskab)  
2.4 mio.

Rolle & ansvar  
Underrådgiver, landskab – alle faser inkl. fagtilsyn

Type  
Landskab med rammer for kultur-, sport- og  
fritidsaktiviteter og blå faciliteter tilknyttet multihal  
med flere brugergrupper. 1:1 Landskab har udviklet,  
tegnet og projekteret landskabsprojektet.

Færdigt  
September 2013

Areal  
2000 m<sup>2</sup>

### Funktionelt byrum på lidt plads

Byrummet foran multihallen på Arsenaløen skulle kunne mange ting og stadig være let at overskue for de forskellige brugergrupper. 1:1 Landskab tegnede et byrum med en klar disponering, som omfatter cykelparkering, p-pladser og plads til ankomst, vareindlevering og brandredning. Derudover var der ønske om rekreative zoner til aktive og afslappende ophold udendørs. Udfordringen var, at grunden var smal og skulle rumme den kommende cykelforbindelse Christianshavnsruten.

### Helt ned til vandet og nemt op igen

Københavns Havn bruges hver dag af rigtig mange vandelskere: kajakker, SUP'er, roere, folk, der finder ro i vandets skvulp mv. Multihallen ligger langs en af byens kanaler, hvilket udnyttes til fulde med et trædæk, der binder ude og inde sammen. Det folder sig ned mod vandet i knæk og plateauer. Her kan fritidsforeningernes medlemmer, skoleklasserne og mødelokalebookinger nyde solen. På sommeraftener holdes arrangementer. Trædækket er dimensioneret til at kajakker, kanoer og SUP'er nemt kan stævne fra og komme tørfodet i land igen. Langs brinken er der plantet pil og rødel.

### Byrum inspireret af sportsgulv

1:1 Landskab løste opgaven ved at sætte multihallen på en funktionel og robust flade af asfalt med bemalede striber inspireret af et traditionelt sportsgulv. En række lakerede rør i signaturfarven skaber liv på pladsen, mens de nyplantede ginkgotræer vokser op. I hver ende er anlagt et grusbånd med plads til cykelparkering mod nord og p-pladser mod syd.

### Tilgængelighed på pladsen

Fra pladsen er der niveaufri adgang til samtlige døre i den nye idrætshal. Faste belægninger i asfalt samt store stenformater sikrer høj tilgængelighed. Aktivitetspladsen og Ankomstpladsen i betonsten leder besøgende naturligt frem til indgangspartiet godt hjulpet på vej af en tydelig belysning af ankomstområdet.



Fredagsbars-event i solen



Trekronergade 149A 3.sal  
DK-2500 Valby

+45 3324 1208  
1til1landskab.dk

# Skævinge Kultur-, idræts- og Fritidshus

Bygherre  
Hillerød Kommune,

Anlægssum ex moms  
landskab 10 mio

Færdigt  
25. marts 2023

Lokation  
Skævinge, Hillerød

Rolle & ansvar  
underrådgiver, landskab, alle faser

Areal  
112 m<sup>2</sup>

Team  
Totalrådgiver og arkitekt CCO  
ingeniør Rambøll

Type  
Landskab med udendørsrammer for kultur-, sport- og fritidsaktiviteter tilknyttet moderne forenings- og kulturhus med flere brugergrupper.  
1:1 Landskab har udviklet, tegnet og projekteret landskabsprojektet

Medfinansieret af Lokale- og Anlægsfonden

**Faciliteter inviterer Skævinge indenfor**  
Skævinge Hallen forvandles fra en introvert sportshal, som vi kender dem fra barndommen, til multifunktionelt aktivitetshus: Ved at skabe sammenhæng mellem indeområder og udearealer styrkes oplevelsen af et åbent mødested for hele Skævinge.

Praktiske asfalterede arealer giver mulighed for at bygningens aktiviteter kan trækkes udenfor. Felterne følger tagets udstrækning og afsluttes af henholdsvis en siddekant mod nord og sidde-trapper mod syd.

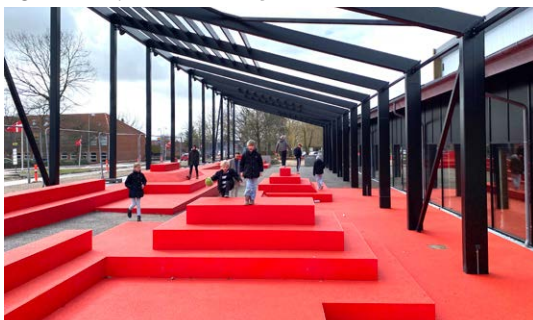
En ny stor, trænings- og opholdstrappe i stærk rød bliver en attraktion i byen. Under trappen kan foreningerne opbevare materiel. Rummet under trappen kan bruges til opbevaring af foreningers materiel.

Små ankomsttæpper i samme belægning som inde i huset inviterer indenfor – allerede før man går gennem dørene.

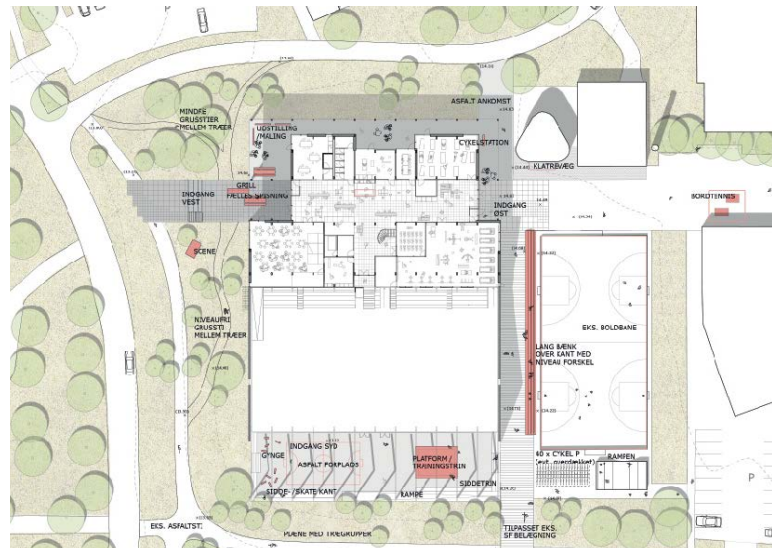
Arealerne omkring hallen er sat i spil og skaber overgange til det nære landskab og de foreninger og institutioner, der har til huse her. Det eksisterende stiferløb føres ind gennem bygningen, så SKIF bliver en del af byens naturlige flow. Endelig tydeliggøres ruten til/fra busstoppestedet med et nyt langt sidde-møbel.

## Gamle elementer giver ny identitet

Eksisterende inventar får en makeover: det renoveres og males i en stærk rød farve og placeres i nye konstellationer langs akser. Samtidig tilføjes nye aktivitets-elementer i samme identitetsgivende farve. Den røde gentagelse skaber genkendelighed på tværs af udeområderne. Designmæssigt er det et element, der let kan bøjes, strækkes og tilpasses. Det bliver en invitation til borgerne til at være udendørs, genopdage de eksisterende landskabskvaliteter og mødes på tværs af byen.



Trænings- og opholdstrappe i samme knaldrøde farve, som byrumsinventar rundt om i landskabet



Motionsredskaber og byrumsinventar i samme Skævinge-rød

”Disponeringen af pladsen er i et flot og enkelt greb med en grøn del, en urban flade ved bygningerne og boldbanen i midten, understøtter de forskellige typer af aktiviteter på forholdsvis lidt plads” *rumsans.dk 10.08.2022*

1:1 Landskab

# Smedetoften

Bygherre  
Københavns Kommune

Lokation  
København NV

Rådgiverhonorar  
1.200.000 DKK ex moms

Anlægssum  
12.500.000 DKK ex moms

Rolle  
totalrådgiver i alle faser inkl fagtilsyn

Team  
Ingeniør, Edvard Troelsgård Rådg. Ing.  
Lyseksperter Merete Madsen  
Kunstner Milena Bonifaccini

Færdigt  
december 2020

Areal  
4800

Smedetoften er et boligkvarter i NV med mangel på udendørs mødesteder. Det er der blevet lavet om på: 1:1 Landskab har forvandlet en gammel materialeplads fra et 'ikke-sted' fraværende på lokales mentale bykort til et moderne byrum og mødested. En smuk urban flade i tegl danner en ny plads fra Smedetoften og ind i gårdrummet, hvor den fletter med havens organiske frodige beplantning af blomster og mindre træer.

Centralt står en seks meter høj glorie, som tænder med skumringen og skifter farve henover natten. Gloriens tændte periode ændrer sig løbende henover året med døgnrytmen. I et samarbejde mellem en lyseksperter, der fik oversat den valgte farveskala til lysfarver og 1:1 Landskab blev glorien udviklet som samlende greb.

Ved at placere boldbanen under glorien udvides brugsperioden ind i aftentimerne og vinterhalvåret. Udover at være identitetsgivende for byrummet, bidrager gloriens lys til at skabe trykthed, på en plads, der tidligere husede lidt lyssky aktiviteter. Glorien er et trækplaster, der får resten af København til bydelen.

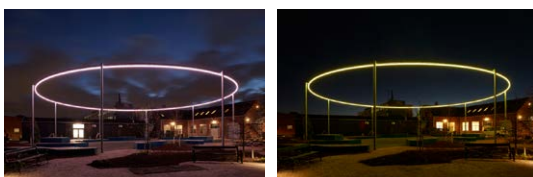
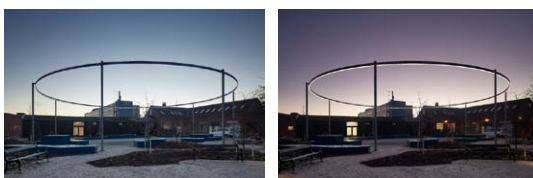
## Inddragelse

1:1 landskab stod for tilrettelæggelse og afvikling af borgerinddragelsen. Smedetoften er et af de projekter, hvor vi benyttede vores inddragelsesmetode med de 3 scenarier. Vi havde god succes med denne metode, deltagerne var lokale uden landskabsfaglig viden. Derfor gav scenarierne deltagerne noget at tale ud fra, forholde sig til – og lade sig inspirere af. Udfordringen med processen var i høj grad at få samlet ønskerne fra de mange forskellige brugerinteresser (grupper): fra de meget ressourcerstærke familier, henover psykisk udsatte borgere og unge med indvandrerbaggrund til stille pensionister. Der blev holdt større åbne møder og mindre workshops for de forskellige brugergrupper.

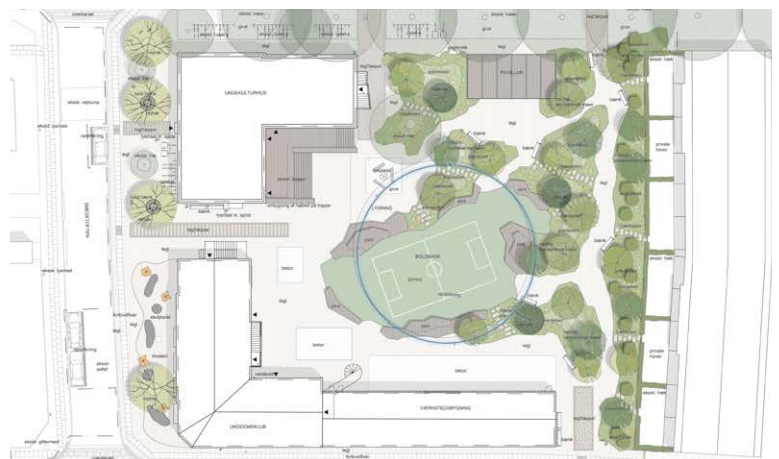


3 scenarier i planer og illustrationer diskuteres

Undervejs blev planen tegnet 1:1 på pladsen, for at vise hvordan aktiviteterne ville fylde



Glorien giver en unik identitet til pladsen. Den tænder med skumringen og følger skumringen og natten, frem for uret.



Trekronergade 149A 3.sal  
DK-2500 Valby

+45 3324 1208  
1til1landskab.dk

”Blot en måned siden indvielsen er det, som om haven altid har været der. Der er bestemt noget unikt over haven, når man nærmer sig på en strålende solskinsdag fra Valby Langgade. Det er Valbys helt særlige, charmerende blanding af provins og storby.” *magasinetkbh.dk 26.06.2013*

1:1 Landskab

# Storbyhaven Valby

Bygherre  
Københavns Kommune

Lokation  
Valby

Areal  
3500

Anlægssum  
4.500.000 DKK ex moms

Rolle  
totalrådgiver i alle faser inkl fagtilsyn

Team  
LAR-konsulent Antje Bachhaus  
Proces-konsulent, Nueva

Færdigt  
2013

Storbyhaven består af 3 hovedelementer; Den Urbane Skov, Den Bakkede Have og Den Aktive Kant.

## Lokal afledning af regnvand i Den Urbane Skov

Den Urbane Skov breder sig fra storbyhavens sydlige del og er et åbent løvtag med forskellige egetræssorter, der danner et loft, mens pladsens bund er åben med adgang fra alle sider. Pladsen er det bymæssige samlingspunkt. Den rummer også en integreret regnvandsløsning med forskellig størrelser vandfæde mellem træernes stammer. Her bliver regnvandet samlet op, langsomt sevet ned og fordampet, alt imens himlen spejles, og lyset trækkes ned på pladsens gulv.

## Leg i Den Bakkede Have

Den Bakkede Have er det grønne legende element, der samler området fra øst mod vest. Haven er åben og soleksponeret og er visuelt inviterende med farvestrålende bede og frugttræer. Læs en bog i græsset, bred dit picnictæppe ud eller løb sammen med børnene op og ned ad bakkerne.

## Mødesteder på Den Aktive Kant

Den Aktive Kant udgør overgangen fra plads og stillegade til haven. Kanten er et aktivt møbel i træ, der knækker op og ned og bliver bredt og smalt. Den er placeret midt i Storbyhaven, hvor man kan sidde, lege og mødes.

## Inddragelse

1:1 landskab stod for tilrettelæggelse og afvikling af borgerinddragelsen i regi af Områdefornyelsen Gl. Valby. Storbyhaven Valby er et af de projekter, hvor vi benyttede vores inddragelsesmetode med de 3 scenarier. Vi havde god succes med denne metode, da deltagerne var lokale uden landskabsfaglig viden. Derfor gav scenarierne deltagerne noget at tale ud fra, forholde sig til – og lade sig inspirere af.



Der er gang i Storbyhaven til hverdag og de særlige lejligheder

Trekronergade 149A 3.sal  
DK-2500 Valby

+45 3324 1208  
1til1landskab.dk