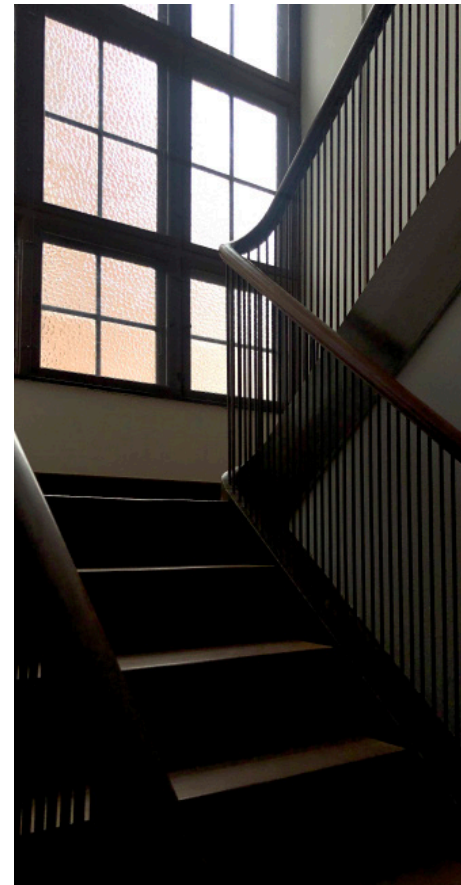


# Restaurering og (energi)renovering af villa

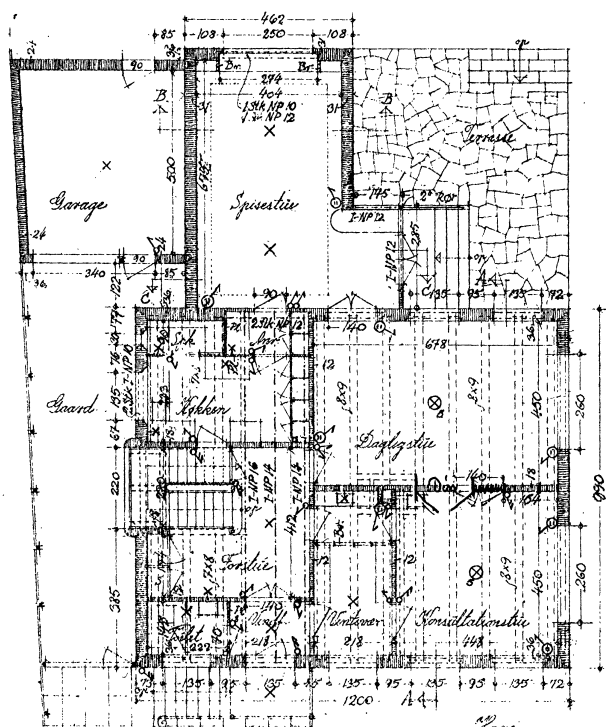
År	2022-	Funktion	Bolig
Sted	Frederiksberg	Areal	275 m <sup>2</sup> villa
Bygherre	Privat	Status	Igang



Huset er tegnet af Kirsen Westergaard og Erik Jensen, og opført i 1936. Huset står virkelig smukt, med (næsten) alle de originale detaljer som trævinduer, sålbænke i skifer, terrazzo i badeværelset og ikke mindst virkelig fine rumligheder, som for eksempel trapperummet bag vinduet på billedet.

Huset har brug for en kærlig hånd og en energioptimering, og der skal skiftes til energiglas i forsatsruderne, alt træværk skal slibes og males, og en altan skal genetableres. Der skal efterisoleres udvalgte steder, og badeværelser og køkken skal opgraderes til familiens behov med respekt for de originale materialer og arkitektoniske idéer.

Byggefaseren er gået i gang, og det vil stå færdigt januar 2024.



## Transformation af enfamiliehus

År	<b>2021</b>	Funktion	<b>Bolig</b>
Sted	<b>Bagsværd</b>	Areal	<b>130 m<sup>2</sup></b>
Bygherre	<b>Privat</b>	Status	<b>Afsluttet</b>



Huset er tegnet af Leif Larsen i 1979 i robuste materialer, og huset har mange fine kvaliteter som synlige bjælker og høje vinduer. Projektet gik fra at oprindeligt skulle indeholde en tilbygning, til en optimeret og fremtidssikret indretning af det eksisterende hus, med plads til hele familien – godt for både projektøkonomien og ressourcebrug.

Familiens ønske for huset var lys, lys og lys! Der er arbejdet med at beholde de eksisterende vinduesformater, og at lave to særlige indgreb i facaden ved at tilføje to store formater, i hhv. køkken og stue. Vinduerne er generøse i format og materialitet, og skaber med sin egetræsforing en smuk indramning af udsigten mod haven. Alle eksisterende vinduer bliver udskiftet til rå alu rammer, og huset bliver filset op på nyt i en varm lys grågrøn nuance.



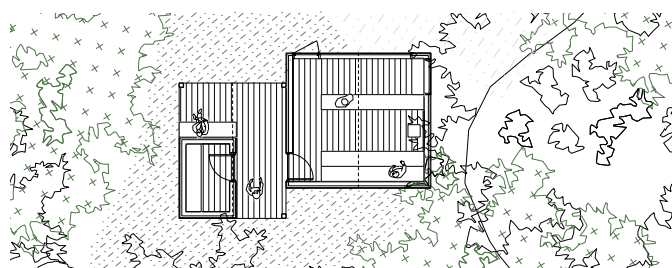
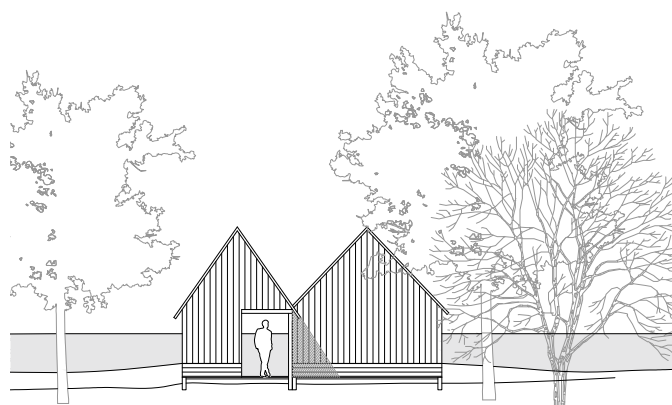
## Sauna & badebro

År	2021-	Program	Sauna og badebro
Adresse	Fejø	Areal	27 m <sup>2</sup> sauna
Bygherre	Ro Naturcamp	Status	Igang - afventer fondsmidler



Ro Naturcamp ligger helt ned til vandet tæt på færgelejet på Fejø, godt gemt i naturen. Projektet skal give turister og lokale muligheden for at nyde havet og udsigten på forskellige måder gennem hele året, og ønsket er at etablere en badebro og sauna.

Broen er udformet som en halv-cirkel, en mere inkluderende form end den klassiske badebro der giver flere tilgang til vandkanten, og som giver et afgrænset område hvor f.eks. børn kan lege. Saunaen mimer den klassiske typologi vi kender fra andre havne og strande, en fiskehytte eller et strandhus, her opført som to træhuse side mod side, der indrammer udsigten når man ankommer fra land. Det ene hus består af en overdækket terrasse og omklædning, mens det andet hus er selve saunaen med et stort vindue mod horisonten.



## Transformation af staldbygning til bolig

År	<b>2023-</b>	Funktion	<b>Bolig</b>
Sted	<b>Assens</b>	Areal	<b>220 m<sup>2</sup></b>
Bygherre	<b>Privat</b>	Status	<b>Igang</b>



Den eksisterende staldbygning er del af et smukt gårdmiljø tæt på vandet i Assens.

Familien fra Valby vil flytte hjem til mandens familiegård, hvor forældrene bor i stuehuset, og opgaven går både ud på at transformere stalden til en velfungerende bolig med fokus på lokale og bæredygtige materialer, forhåbentlig kunne åbne lidt op mod udsigten, men også at sikre balancen mellem privatliv og fællesskab.

Projektet er præcis gået i gang, med sigte på at familien flytter ind forår 2025.



## Badeværelser

År	<b>2022</b>	Funktion	<b>Bolig</b>
Sted	<b>Frederiksberg</b>	Areal	<b>20 m<sup>2</sup></b>
Bygherre	<b>Privat</b>	Status	<b>Afsluttet</b>



Familien med tre børn ønsker at opdele det eksisterende badeværelse, så der er plads til teenagerenes fremtidige brug. Skabene i entréen rykkes længere ind, så der skabes plads til et lille toilet.

Bygherre ønsket et klassisk og lyst badeværelse der forholdt sig til bygningens oprindelige materialer fra 1929, hvilket er løst med smukt terrazzoarbejde med lys bund og grå/sorte/blå sten, hvide 15x15 fliser og snedkerskabe.

